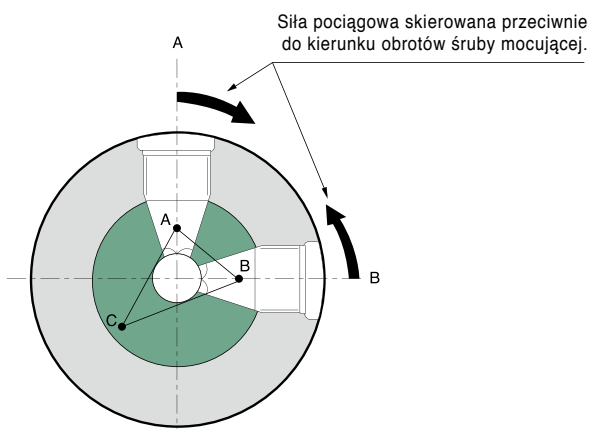


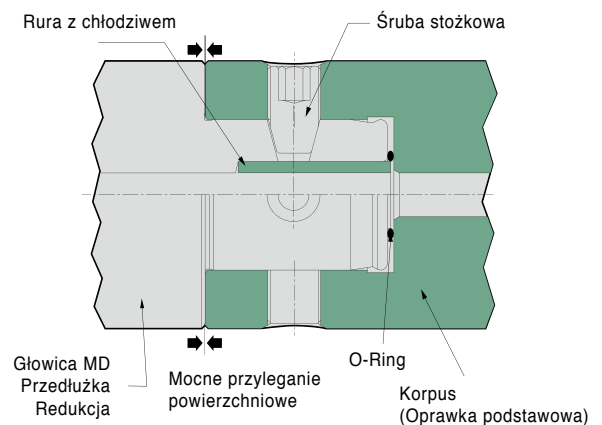
				
HSK, BT, MT, S-MD	EXT	RDC	HD-SDC	HD-MPU
I 80	I 83	I 84	I 85	I 86
				
MD-SLA	MD-SMH	MD-SMB	MD-KMB	
I 87	I 88	I 88	I 89	

Właściwości

- ▶ Uniwersalny system narzędziowy spełniający wymagania specyfikacji FMS.
- ▶ Elastyczna kombinacja narzędzi zgodnie z warunkami klienta.
- ▶ Połączenie ze specjalnie skonstruowaną śrubą zapewnia wysoką dokładność (błąd poniżej 5µm) oraz łatwość rozłączania do ustawienia w jednej operacji.
- ▶ Krawędź skrawająca systemu rozwiercania ustawiona w jednej linii z rowkiem klina przenoszącego napęd.
- ▶ Taka sama dokładność oraz sztywność w porównaniu z typem korpusu monolitycznego.

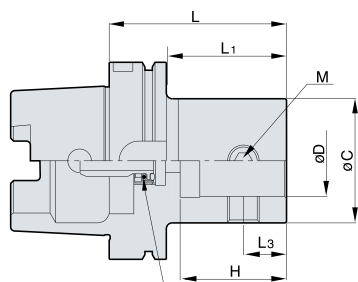


Brak drgań w kierunku obrotów.

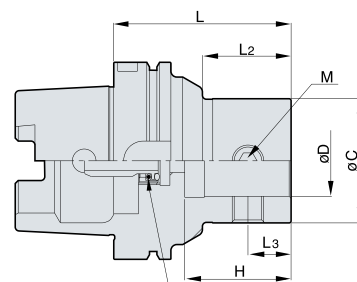


HSK-MD

DIN 69893-1, ISO 12164-1 : 2001



Rurka podająca chłodziwo (opcja)



Rurka podająca chłodziwo (opcja)

(mm)

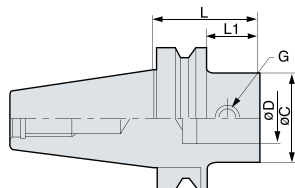
Oznaczenie	Stan	D	C	L	L ₁	L ₂	L ₃	H	K
HSK 50A-	MD19F- 60	11	19	60	36	20	6.5	15	M5
	MD25F- 60	14	25	60	34	18	8	23	M6
	MD32F- 70	18	32	70	44	28	11	28	M8
	MD40F- 75	22	40	75	49	33	13	33	M10
	MD50F- 95	28	50	95	69	53	17	44	M12
HSK 63A-	MD19F- 60	11	19	60	36	20	6.5	15	M5
	MD25F- 60	14	25	60	34	18	8	23	M6
	MD32F- 65	18	32	65	39	23	11	28	M8
	MD40F- 70	22	40	70	44	28	13	33	M10
	MD50F- 85	28	50	85	59	43	17	44	M12
	MD63F- 95	36	63	95	69	53	22	54	M16
HSK100A-	MD19F- 60	11	19	60	36	20	6.5	15	M5
	MD25F- 60	14	25	60	36	20	8	23	M6
	MD32F- 65	18	32	65	36	20	11	28	M8
	MD40F- 70	22	40	70	41	25	13	33	M10
	MD50F- 80	28	50	80	51	35	17	44	M12
	MD63F- 90	36	63	90	61	45	22	54	M16
	MD80F- 105	45	80	105	76	60	27	65	M16
	MD90F- 105	45	90	105	76	60	27	65	M16

● : Pozycja standardowa ○ : Pozycja na zamówienie

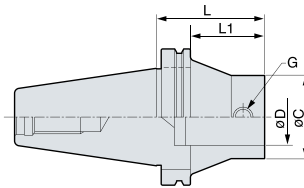
● Części

Dział	Części zapasowe	
	Podstawowe Śruba stożkowa	Opcjonalne Klucz
Rodzaj		
MD19F	BTT0506F	LW-2.5
MD25F	BTT0608F	LW-3
MD32F	BTT0810F	LW-4
MD40F	BTT1013F	LW-5
MD50F	BTT1215F	LW-6
MD63F	BTT1620F	LW-8
MD80F	BTT1626F	LW-8
MD90F	BTT1631F	LW-8

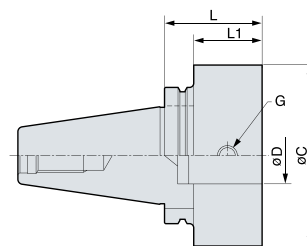
BT-MD



Rys. 1




Rys. 2



Rys. 3


(mm)

Oznaczenie	Stan	C	D	L	L ₁	G		Rys.	
BT30-	MD19F - 35		19	11	35	13	M5	0.3	1
	- 70	●	19	11	70	48	M5	0.4	1
	MD25F - 40		25	14	40	18	M6	0.3	1
	- 90	●	25	14	90	68	M6	0.4	1
	MD32F - 54		32	18	54	32	M8	0.4	1
	- 80	●	32	18	80	58	M8	0.4	1
	MD40F - 45		40	22	45	23	M10	0.4	1
	- 60	●	40	22	60	38	M10	0.45	1
	- 80	●	40	22	80	58	M10	0.5	1
	- 110		40	22	110	88	M10	0.8	1
MD50F - 55		50	28	55	33	M12	0.7	3	
- 70	●	50	28	70	48	M12	0.8	3	
BT40-	MD19F - 40		19	11	40	13	M5	1.6	1
	- 70	●	19	11	70	43	M5	1.8	1
	MD25F - 45		25	14	45	18	M6	1.7	1
	- 95	●	25	14	95	68	M6	1.9	1
	- 105R	●	25	14	105	78	M6	1.9	2
	MD32F - 45		32	18	45	18	M8	1.7	1
	- 100	●	32	18	100	73	M8	2.3	1
	-115R	●	32	18	115	88	M8	2.4	2
	MD40F - 50		40	22	50	23	M10	2.7	1
	- 60	●	40	22	60	33	M10	2.7	1
	- 110R	●	40	22	110	83	M10	2.7	2
	- 115	●	40	22	115	88	M10	2.7	1
	MD50F- 60		50	28	60	33	M12	2.3	1
	- 100R	●	50	28	100	73	M12	2.7	2
	- 105	●	50	28	105	78	M12	2.7	1
	MD63F - 64	●	63	36	64	37	M16	3.3	3
	- 90	●	63	36	90	63	M16	3.6	3
- 110	●	63	36	110	83	M16	4.6	3	
- 135	●	63	36	135	108	M16	4.7	3	
MD80F - 70		80	45	70	43	M16	4.7	3	
- 100	●	80	45	100	73	M16	4.8	3	
BT50-	MD19F - 50		19	11	50	12	M5	4.0	1
	- 85	●	19	11	85	47	M5	4.3	1
	- 100	●	19	11	100	62	M5	4.3	1
	MD25F - 55		25	14	55	17	M6	4.3	1
	- 105	●	25	14	105	67	M6	4.5	1
	- 120R	●	25	14	120	82	M6	4.7	2
	MD32F - 60		32	18	60	22	M8	4.3	1
	- 110	●	32	18	110	72	M8	5.1	1
	- 115R	●	32	18	115	77	M8	5.1	2
	- 235R	●	32	18	235	148	M8	5.1	2
	MD40F - 60	●	40	22	60	22	M10	5.0	1
	- 125R	●	40	22	125	87	M10	5.1	2
	- 145	●	40	22	145	107	M10	5.1	1

● : Pozycja standardowa ○ : Pozycja na zamówienie

BT-MD

(mm)



Oznaczenie	Stan	C	D	L	L ₁	G		Rys.	
BT50-	MD40F - 195	●	40	22	195	157	M10	5.4	1
	- 230R	●	40	22	230	192	M10	5.6	2
	MD50F - 70		50	28	70	22	M12	5.6	1
	- 125	●	50	28	125	87	M12	6.0	1
	- 160R	●	50	28	160	122	M12	6.2	2
	- 225	●	50	28	225	187	M12	8.4	1
	- 250R	●	50	28	250	212	M12	6.5	2
	MD63F - 75	●	63	36	75	37	M12	6.8	1
	- 130	●	63	36	130	92	M16	6.0	1
	- 140	●	63	36	140	92	M16	6.0	1
	- 140R	●	63	36	140	102	M16	6.0	2
	- 195	●	63	36	195	157	M16	8.0	1
	- 230	●	63	36	230	192	M16	8.4	1
	- 240R	●	63	36	240	202	M16	8.4	2
	MD80F - 75	●	80	45	75	37	M16	9.1	1
	- 110	●	80	45	110	72	M16	9.4	1
	- 175	●	80	45	175	137	M16	9.5	1
	MD90F - 75	●	90	45	75	37	M16	9.8	1
- 145	●	90	45	145	107	M16	10.2	1	
- 195		90	45	195	157	M16	10.4	1	
MT6-	MD19F - 30		19	11	30		M5		
	MD25F - 30		25	14	30		M6		
	MD32F - 35		32	18	35		M8		
	MD40F - 45		40	22	45		M10		
	MD50F - 45		50	28	45		M12		
	MD63F - 45		63	36	45		M16		
	MD80F - 75		80	45	75		M16		
	MD90F - 75		90	45	75	22	M16		
S32-	MD40F - 22		40	22	102	60	M10		
	MD63F - 60		63	36	140	22	M16		
S42-	MD40F - 22		40	22	102	60	M10		
	MD63F - 60		63	36	140		M16		

• Niezależnie od ww. typów na zamówienie klienta produkuje się podstawowe oprawki.

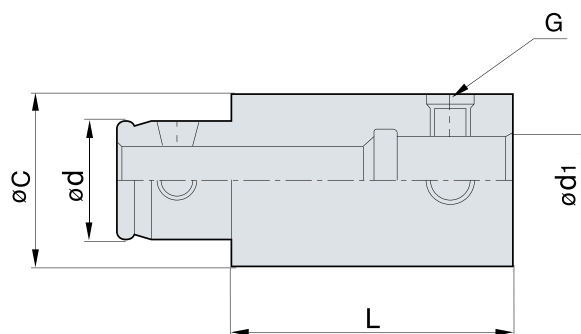
● : Pozycja standardowa ○ : Pozycja na zamówienie

• Należy dobrać typ zgodnie ze stożkiem wrzeciona maszyny.

● Części

Dział	Części zamienne	
	Podstawowe Śruba stożkowa	Opcjonalne Klucz
Rodzaj		
MD19F	BTT0506F	LW-2.5
MD25F	BTT0608F	LW-3
MD32F	BTT0810F	LW-4
MD40F	BTT1013F	LW-5
MD50F	BTT1215F	LW-6
MD63F	BTT1620F	LW-8
MD80F	BTT1626F	LW-8
MD90F	BTT1631F	LW-8

EXT



(mm)

Oznaczenie	Stan	C	ød	L	ød1	G
EXT 1930F	●	19	11	30	11	M5
1950F	●	19	11	50	11	M5
2530F	●	25	14	30	14	M6
2550F	●	25	14	50	14	M6
3235F	●	32	18	35	18	M8
3260F	●	32	18	60	18	M8
4040F	●	40	22	40	22	M10
4090F	●	40	22	90	22	M12
5050F	●	50	28	50	28	M12
50100F	●	50	28	100	28	M12
6360F	●	63	36	60	36	M16
63120F	●	63	36	120	36	M16
8070F	●	80	45	70	45	M16
80120F	●	80	45	120	45	M16
9080F	●	90	45	80	45	M16
90130F	●	90	45	130	45	M16

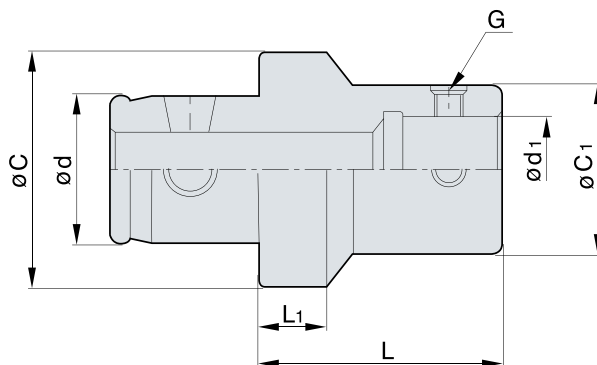
• Niezależnie od ww. typów produkowane są wersje przedłużane na zamówienie klienta.

● : Pozycja standardowa ○ : Pozycja na zamówienie

● Części

Dział	Części zamienne		
	Podstawowe		Opcjonalne
	Śruba stożkowa	Kolek sprężynujący	Klucz
Rodzaj			
MD19F	BTT0506F	-	LW-2.5
MD25F	BTT0608F	SP0308	LW-3
MD32F	BTT0810F	SP0410	LW-4
MD40F	BTT1013F	SP0516	LW-5
MD50F	BTT1215F	SP0616	LW-6
MD63F	BTT1620F	SP0818	LW-8
MD80F	BTT1626F	SP1020	LW-8
MD90F	BTT1631F	SP1020	LW-8

RDC



(mm)

Oznaczenie	Stan	ød	C ₁	ød ₁	C	L	L ₁	G
RDC 3225F	●	18	25	14	32	30	9	M6
4025F	●	22	25	14	40	30	9	M6
4032F	●	22	32	18	40	30	9	M8
5025F	●	28	25	14	50	30	9	M6
5032F	●	28	32	18	50	30	9	M8
5040F	●	28	40	22	50	40	10	M10
6325F	●	36	25	14	63	30	9	M6
6332F	●	36	32	18	63	30	9	M8
6340F	●	36	40	22	63	40	10	M10
6350F	●	36	50	28	63	45	10	M12
8032F	●	45	32	18	80	30	9	M6
8040F	●	45	40	22	80	40	10	M10
8050F	●	45	50	28	80	45	10	M12
8063F	●	45	63	36	80	50	13	M16

• Niezależnie od ww. typów produkowane są wersje przedłużane na zamówienie klienta.

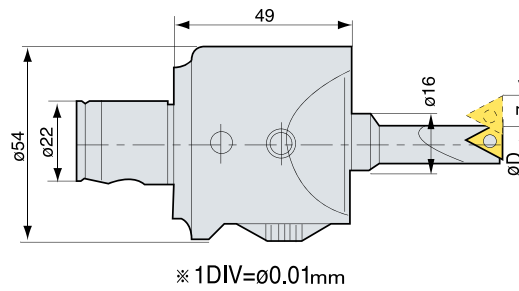
● : Pozycja standardowa ○ : Pozycja na zamówienie

● Części

Dział	Części zamienne		
	Podstawowe		Opcjonalne
	Śruba stożkowa	Kołek sprężynujący	Klucz
Rodzaj			
MD25F	BTT0608F	SP0308	LW-3
MD32F	BTT0810F	SP0410	LW-4
MD40F	BTT1013F	SP0516	LW-5
MD50F	BTT1215F	SP0616	LW-6
MD63F	BTT1620F	SP0818	LW-8
MD80F	BTT1626F	SP1020	LW-8

MD-SMH

• Długość nastawna : 7mm



(mm)

Oznaczenie	Stan	MD Numer	Zakres wytaczania ϕD	kg
SMH4022	●	Kołek sprężynujący	6.0~ 34.0	0.7

● : Pozycja standardowa ○ : Pozycja na zamówienie

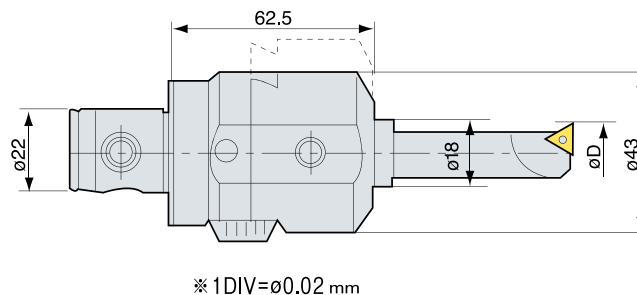
● Części

Rodzaj	Części zamienne			Opcjonalne	
	Śruba ustalająca	Śruba ustalająca	Klucz	Końcówka wytaczarska	Oprapka bazowa
SMH	BTF0610	BTF0608	LW-3	BB16	MD40F

● : Pozycja standardowa ○ : Pozycja na zamówienie

MD-SMB

• Długość nastawna : 10mm



(mm)

Oznaczenie	Stan	Numer MD	Zakres wytaczania ϕD	kg
SMB4022	●	40	8.0~ 38.0	0.65

● : Pozycja standardowa ○ : Pozycja na zamówienie

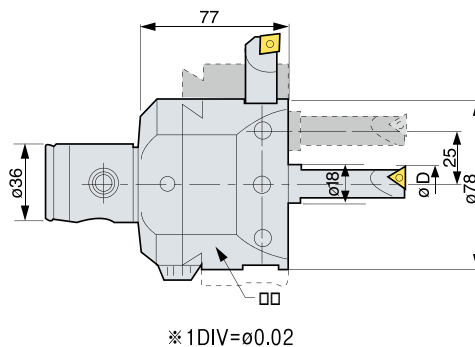
Oznaczenie	Stan	Zakres wytaczania ϕD		Płytki	Śruba
		min	max		
BB18-7S	●	8	28	TBGT0601○○L	BFTX0204A
BB18-9S	●	10	30	TPGT0802○○L	BFTX0204A
BB18-11S	●	12	32	TPGT1103○○L	BFTX0307A
BB18-13S	●	14	34	TPGT1103○○L	BFTX0307A
BB18-15S	●	16	36	TPGT1103○○L	BFTX0307A
BB18-17S	●	18	38	TPGT1103○○L	BFTX0307A

• Dostępne płytki patrz strony B38, B40

● : Pozycja standardowa ○ : Pozycja na zamówienie

MD-KMB

• Długość nastawna : 17mm



(mm)

Oznaczenie	Stan	Numer MD	Pozycja chwytu	Zakres wytaczania D	kg
KMB6336	●	63	Center Hole	8.0~ 38.0	2.2
KMB6336	●	63	Eccentric Hole	41.0~ 101.0	2.2
KMB6336	●	63	Side Hole	Max.ø165.0	2.2

● : Pozycja standardowa ○ : Pozycja na zamówienie

Oznaczenie	Stan	Zakres wytaczania øD				Płytki	Śruba
		W osi otworu		Mimośrodkowo			
		min	max	min	max		
BB18-7S	●	8	41	43	91	TBGT0601○○L	BFTX0204A
BB18-9S	●	10	43	45	93	TPGT08021○○L	BFTX0204A
BB18-11S	●	12	45	47	95	TPGT11031○○L	BFTX0307A
BB18-13S	●	14	47	49	97	TPGT11031○○L	BFTX0307A
BB18-15S	●	16	49	51	99	TPGT11031○○L	BFTX0307A
BB18-17S	●	18	51	53	101	TPGT11031○○L	BFTX0307A

• Dostępne płytki patrz strony B38, B40

● : Pozycja standardowa ○ : Pozycja na zamówienie