



Właściwości

1. Duża sztywność, stalowa obudowa prowadząca.
2. Specjalna powłoka zabezpiecza przed rdzewieniem.
3. Typ z otworem na chłodziwo
4. Zapewnia przenoszenie mocy za pośrednictwem przekładni z szlifowanymi kołami zębatymi.
5. Różne wymienne głowice

Zastosowanie

1. Tam gdzie istnieje potrzeba wykorzystania różnych mocowań ze względu na prosty proces obróbki dużych materiałów obrabianych.
2. Do prac precyzyjnych, mocowanie jednorazowe przy obróbce z wielu stron.
3. Obróbka materiału pochylonego z podstawy.
4. Obróbka z utrzymaniem pewnego kąta, frezowanie kopiujące takie, jak obróbka frezem palcowym kulowym.

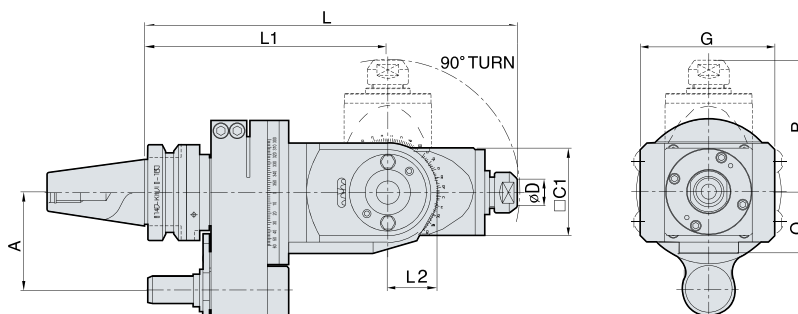
Postęp

1. Możliwość dwukrotnego wzrostu produktywności.
2. Obniżka poziomu hałasu do 80db poprzez użycie przekładni o dużej dokładności.
3. Łożysko o dużej dokładności umożliwia wykonywanie bardzo dokładnych zadań. Drgania w pobliżu tulei zaciskowej w przedziale 0.005mm.
4. Wymienna konstrukcja głowicy zapewnia wielofunkcyjność.
5. Bardzo ekonomiczny wybór.
6. Atrakcyjny wygląd.

- Przed złożeniem zamówienia należy sprawdzić wagę graniczną maszyny oraz przeciwwskazania.
- Na zamówienie klienta wykonuje się specjalne typy.
- Przed zamówieniem należy sprawdzić kierunek wirowania wrzeciona.

BT-KHU

MAS403-BT



(mm)

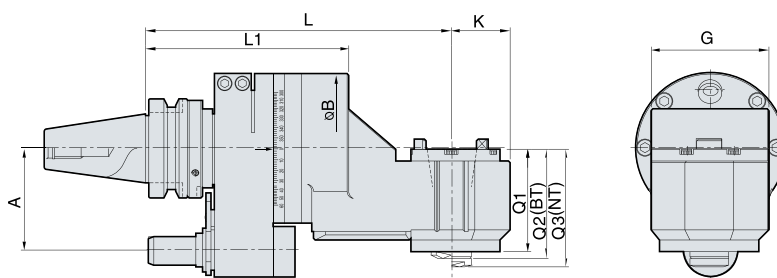
Oznaczenie	Stan	L	L ₁	L ₂	D	C1	G	P	Q	A	Maks. obroty	Tulejka	kg
BT40- KHU10-160	●	247	160	33	1.0~10.0	58	90	87	87	87	6,000 obr./min.	40	6.4
BT50- KHU10-180	●	267	180	33	1.0~10.0	58	90	87	87	87	6,000 obr./min.	40	10.5
BT50- KHU20-195	●	315	195	47	2.0~20.0	84	124	120	120	120	3,000 obr./min.	63	15.8

- Swobodny promień pozycjonowania na 360° oraz pozycjonowanie osiowe na 90°.
- Opcja – otwór olejowy użytkowy
- Tuleja zaciskowa: patrz strona 129
- Klucz płaski, patrz strona 121
- Tulejka zaciskowa gwinciariska: wymagana szczegółowe uzgodnienia.
- Można zamówić typ HSK

● : Pozycja standardowa ○ : Pozycja na zamówienie

BT-KAG

MAS403-BT



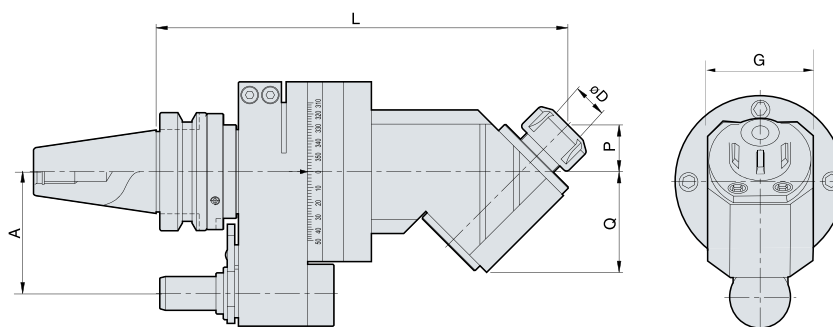
(mm)

Oznaczenie	Stan	L	L ₁	K	G	Q1	Q2	Q3	A	øB	Maks. obroty	Tulejka	kg
BT40-KAG30-195	●	195	130	37.5	75	66	70	76	65	96	4,000 obr./min.	BT30,NT30	7.6
BT50-KAG40-230	●	230	145	46.5	93	90	95	102	80(110)	114	3,000 obr./min.	BT40,NT40	14.8

- Dowolna pozycja w zakresie 360°
- Mogą być używane uniwersalne narzędzia (BT40 lub BT30)

● : Pozycja standardowa ○ : Pozycja na zamówienie

BT-KA (90°)



(mm)

Oznaczenie	Stan	L	D	G	P	Q	A	L1	Maks. obroty	Tulejka	kg	
BT40-	KAH07-170	●	170	10 ~ 7.0	40	37	24.5	65	20	5,000rpm	GER11	4.6
	KAH07-200	●	200	1.0 ~ 7.0	40	37	24.5	65	20	5,000rpm	GER11	4.9
	KAH10-165		165	1.0 ~ 10.0	58	46	32	65	25	5,000rpm	GER16	5.6
	KAH10-195	●	195	1.0 ~ 10.0	58	46	32	65	25	5,000rpm	GER16	5.8
	KAH10-240		240	1.0 ~ 10.0	58	46	32	65	25	5,000rpm	GER16	6.1
	KAH13-165	●	165	1.0 ~ 13.0	60	53	35	65	28	5,000rpm	GER20	5.7
	KAH13-195		195	1.0 ~ 13.0	60	53	35	65	28	5,000rpm	GER20	5.9
	KAH13-240		240	1.0 ~ 13.0	60	53	35	65	28	5,000rpm	GER20	6.3
	KAH20-180		180	2.0 ~ 20.0	76	71	49	65	38	3,500rpm	GER32	6.7
KAH20-220		220	2.0 ~ 20.0	76	71	49	65	38	3,500rpm	GER32	7.5	
BT50-	KAH07-190		190	1.0 ~ 7.0	40	37	24.5	80(110)	20	5,000rpm	GER11	9.5
	KAH07-220		220	1.0 ~ 7.0	40	37	24.5	80(110)	20	5,000rpm	GER11	9.8
	KAH10-185		185	1.0 ~ 10.0	58	46	32	80(110)	25	5,000rpm	GER16	10.5
	KAH10-215		215	1.0 ~ 10.0	58	46	32	80(110)	25	5,000rpm	GER16	10.7
	KAH10-260		260	1.0 ~ 10.0	58	46	32	80(110)	25	5,000rpm	GER16	11.0
	KAH13-185		185	1.0 ~ 13.0	60	53	35	80(110)	28	5,000rpm	GER20	10.6
	KAH13-215		215	1.0 ~ 13.0	60	53	35	80(110)	28	5,000rpm	GER20	10.8
	KAH13-260		260	1.0 ~ 13.0	60	53	35	80(110)	28	5,000rpm	GER20	11.2
	KAH20-200		200	2.0 ~ 20.0	76	71	49	80(110)	38	3,500rpm	GER32	11.6
	KAH20-240	●	240	2.0 ~ 20.0	76	71	49	80(110)	38	3,500rpm	GER32	12.4

- Dowlolna pozycja kątowna w zakresie 360°
- Tulejki : patrz strona I 29
- Tulejka do gwintowników : Potrzebne uzgodnienia szczegółowe
- Możliwość zamówienia chwytów HSK

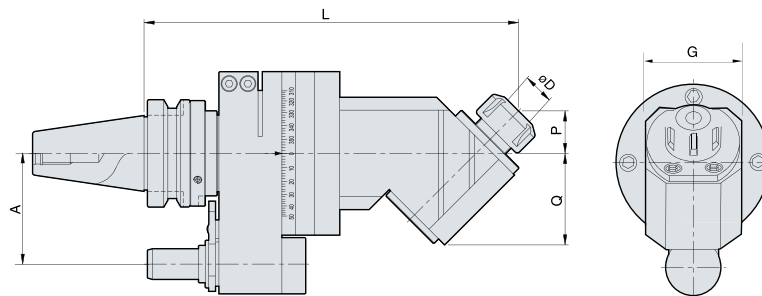
● : Pozycja standardowa ○ : Pozycja na zamówienie

● Część

	Części zamienne			
	Podstawowe		Opcjonalne	
	Nakrętka	Śruba regulacyjna	Klucz	Tulejki GER
Rodzaj				
KAH07	R11	BN0716F	S-17	GER 11-ΦD
KAH10, KAC10	R16	BN1025F	S-25	GER 16-ΦD
KAH13, KAC13	RU20	BN1325F	35-38	GER 20-ΦD
KAH20, KAC20	RU40	BN2230F	48-52	GER 32-ΦD

BT-KAC (45°)

MAS403-BT



(mm)

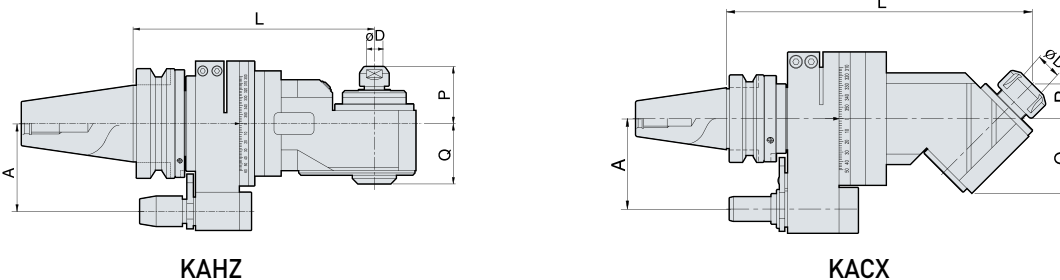
Oznaczenie	Stan	L	D	G	P	Q	A	Maks. obroty	Tulejka	kg
BT40- KAC10-220		220	1.0 ~ 10.0	60	25	54	65	5,000 obr./min.	GER16	5.3
		220	1.0 ~ 13.0	60	25	54	65	5,000 obr./min.	GER20	5.5
		230	2.0 ~ 20.0	72	30	60	65	3,500 obr./min.	GER32	6.8
BT50- KAC10-240		240	1.0 ~ 10.0	60	25	54	80(110)	5,000 obr./min.	GER16	10.2
		240	1.0 ~ 13.0	60	25	54	80(110)	5,000 obr./min.	GER20	10.4
		250	2.0 ~ 20.0	72	30	60	80(110)	3,500 obr./min.	GER32	11.7

- Dowlolna pozycja kątowna w zakresie 360°
- Tulejki : patrz strona I 29
- Tulejka do gwintownikóv : Potrzebne uzgodnienia szczegółowe
- Możliwość zamówienia chwytóv HSK

● : Pozycja standardowa ○ : Pozycja na zamówienie

BT-KAHZ (90°), KACX (45°)

MAS403-BT



(mm)

Oznaczenie	Stan	L	D	P	Q	A	Maks. obroty	Tulejka	kg
BT40- KAHZ10-200		200	1.0~10.0	55	65	65	18,000 obr./min.	GER16	6.9
		220	1.0~10.0	54	65	65	8,000 obr./min.	GER16	5.3
BT50- KAHZ10-220		220	1.0~10.0	55	80(110)	80(110)	18,000 obr./min.	GER16	11.8
		240	1.0~10.0	54	80(110)	80(110)	8,000 obr./min.	GER16	10.2

- Dowlolna pozycja kątowna w zakresie 360°
- Tulejki : patrz strona I 29
- Tulejka do gwintownikóv : Potrzebne uzgodnienia szczegółowe
- Możliwość zamówienia chwytóv HSK

● : Pozycja standardowa ○ : Pozycja na zamówienie