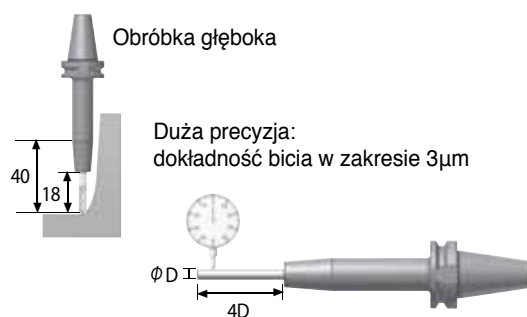
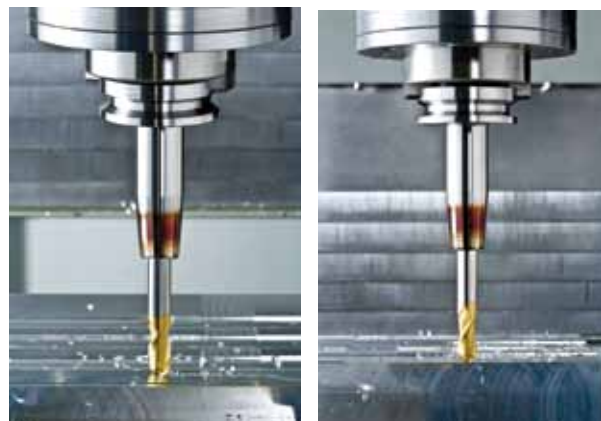


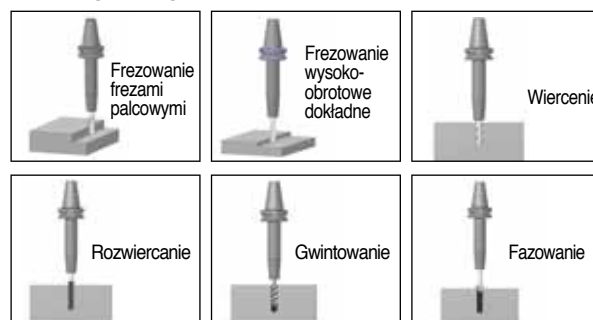
DSC - Informacja techniczna

Właściwości

- ▶ Duża sztywność
- ▶ Zwarta budowa
- ▶ Wyważenie G2.5
- ▶ Specjalna obróbka cieplna zapewni maksymalną żywotność
- ▶ Minimalne wysunięcie narzędzia skrawającego
- ▶ Różne modele
 - Typu HSK, Typu BT, Typu SK
- ▶ Średnica uchwyty od $\varnothing 6$ do $\varnothing 32$ mm
- ▶ Wysoka dokładność: dokładność bicia w zakresie $3\mu\text{m}$

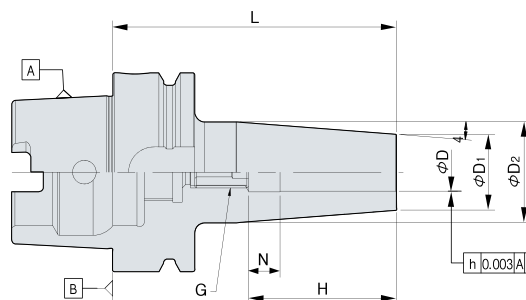


Przykłady zastosowań



HSK-DSC

DIN69893-1, ISO 12164-1 : 2001



(mm)

Oznaczenie	Stan	øD	L	D ₁	D ₂	H	G	N	kg		
HSK50A- DSC6	- 80	6	80	21	27	36	M5	10	0.6		
	- 120	6	120	21	27	36	M5	10	0.7		
	DSC8	- 80	8	80	21	27	36	M6	10	0.6	
		- 120	8	120	21	27	36	M6	10	0.7	
	DSC10	- 85	10	85	24	32	42	M8	10	0.6	
		- 120	10	120	24	32	42	M8	10	0.7	
	DSC12	- 90	12	90	24	32	47	M10	10	0.6	
		- 120	12	120	24	32	47	M10	10	0.7	
	DSC14	- 90	14	90	27	34	47	M10	10	0.6	
		- 120	14	120	27	34	47	M10	10	0.8	
	DSC16	- 95	16	95	27	34	50	M12	10	0.6	
		- 120	16	120	27	34	50	M12	10	0.8	
HSK63A- DSC6	- 80	6	80	21	27	36	M5	10	0.7		
	- 120	6	120	21	27	36	M5	10	1		
	- 160	6	160	21	32	36	M5	10	0.9		
	DSC8	- 80	8	80	21	27	36	M6	10	0.9	
		- 120	8	120	21	27	36	M6	10	0.9	
	DSC10	- 160	8	160	21	32	36	M6	10	0.8	
		- 85	10	85	24	32	42	M8	10	1.2	
	DSC12	- 120	10	120	24	32	42	M8	10	1.1	
		- 160	10	160	24	34	42	M8	10	0.8	
	DSC14	- 90	12	90	24	32	47	M10	10	1.2	
		- 120	12	120	24	32	47	M10	10	1.1	
	DSC16	- 160	12	160	24	34	47	M10	10	0.9	
		- 90	14	90	27	34	47	M10	10	1.4	
	DSC18	- 120	14	120	27	34	47	M10	10	1.2	
		- 160	14	160	27	42	47	M10	10	0.9	
	DSC20	- 95	16	95	27	34	50	M12	10	1.4	
		- 120	16	120	27	34	50	M12	10	1.2	
	DSC25	- 160	16	160	27	42	50	M12	10	1.0	
		- 95	18	95	33	42	50	M12	10	1.5	
	DSC32	- 120	18	120	33	42	50	M12	10	1.4	
		- 160	18	160	33	51	50	M12	10	1.0	
	HSK100A- DSC6	- 100	20	100	33	42	52	M16	10	1.5	
		- 120	20	120	33	42	52	M16	10	1.4	
		DSC8	- 160	20	160	33	51	52	M16	10	1.2
			- 115	25	115	44	52.5	58	M16	10	1.9
		DSC10	- 120	25	120	44	52.5	58	M16	10	1.8
			- 160	25	160	44	52.5	58	M16	10	1.2
		DSC12	- 120	32	120	44	52.5	62	M16	10	1.8
			- 160	32	160	44	52.5	62	M16	10	1.2
		DSC14	- 85	6	85	21	27	36	M5	10	1.9
			- 120	6	120	21	27	36	M5	10	2.4
		DSC16	- 160	6	160	21	32	36	M5	10	1.3
			- 85	8	85	21	27	36	M6	10	2.3
		DSC18	- 120	8	120	21	27	36	M6	10	2.4
			- 160	8	160	21	32	36	M6	10	2.2
		DSC20	- 90	10	90	24	32	42	M8	10	2.5
- 120			10	120	24	32	42	M8	10	2.5	
DSC25		- 160	10	160	24	34	42	M8	10	2.2	
		- 95	12	95	24	32	47	M10	10	2.5	
DSC32		- 120	12	120	24	32	47	M10	10	2.4	
		- 160	12	160	24	34	47	M10	10	2.2	
DSC14		- 95	14	95	27	34	47	M10	10	2.4	
		- 120	14	120	27	34	47	M10	10	2.6	
DSC16		- 160	14	160	27	42	47	M10	10	2.8	
		- 100	16	100	27	34	50	M12	10	2.4	
DSC18	- 120	16	120	27	34	50	M12	10	2.6		
	- 160	16	160	27	42	50	M12	10	2.8		
DSC20	- 100	18	100	33	42	50	M12	10	2.5		
	- 120	18	120	33	42	50	M12	10	2.8		
DSC25	- 160	18	160	33	51	50	M12	10	3.2		
	- 105	20	105	33	42	52	M16	10	2.5		
DSC32	- 120	20	120	33	42	52	M16	10	2.7		
	- 160	20	160	33	51	52	M16	10	3.1		
DSC10	- 115	25	115	44	53	58	M16	10	3.8		
	- 120	25	120	44	53	58	M16	10	3.1		
DSC12	- 160	25	160	44	60	58	M16	10	3.8		
	- 120	32	120	44	53	62	M16	10	3.1		
DSC14	- 160	32	160	44	60	62	M16	10	3.8		
	- 120	32	120	44	60	62	M16	10	3.8		

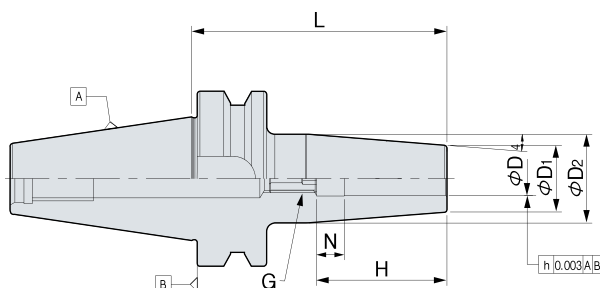
● : Pozycja standardowa ○ : Pozycja na zamówienie

System narzędziowy

Oprawki termokurczliwe DSC

BT-DSC

MAS403-BT







(mm)

Oznaczenie	Stan	øD	L	D ₁	D ₂	H	G	N	kg	
BT30 -	DSC6 - 80	○	6	80	21	27	36	M5	10	0.6
	- 120		6	120	21	27	36	M6	10	0.6
	DSC8 - 80	○	8	80	21	27	36	M6	10	0.6
	- 120		8	120	21	27	36	M6	10	1.6
	DSC10 - 80	○	10	80	24	32	42	M8	10	0.7
	- 120		10	120	24	32	42	M8	10	1.7
	DSC12 - 80	○	12	80	24	32	47	M10	10	0.6
	- 120		12	120	24	32	47	M10	10	1.6
BT40 -	DSC14 - 80	○	14	80	27	34	47	M10	10	0.7
	- 120		14	120	27	34	47	M10	10	1.7
	DSC16 - 80	○	16	80	27	34	50	M12	10	0.7
	- 120		16	120	27	34	50	M12	10	0.7
	DSC6 - 90	○	6	90	21	27	36	M5	10	1.2
	- 120		6	120	21	27	36	M5	10	1.2
	- 160	○	6	160	21	27	36	M5	10	1.4
	DSC8 - 90	○	8	90	21	27	36	M6	10	1.2
- 120		8	120	21	27	36	M6	10	1.2	
- 160	○	8	160	21	27	36	M6	10	1.4	
DSC10 - 90	○	10	90	24	32	42	M8	10	1.2	
- 120		10	120	24	32	42	M8	10	1.2	
- 160	○	10	160	24	32	42	M8	10	1.6	
DSC12 - 90	○	12	90	24	32	47	M10	10	1.2	
- 120		12	120	24	32	47	M10	10	1.2	
- 160	○	12	160	24	32	47	M10	10	1.6	
DSC14 - 90	○	14	90	27	34	47	M10	10	1.2	
- 120		14	120	27	34	47	M10	10	1.2	
- 160	○	14	160	27	34	47	M10	10	1.7	
DSC16 - 90	○	16	90	27	34	50	M12	10	1.2	
- 120		16	120	27	34	50	M12	10	1.3	
- 160	○	16	160	27	34	50	M12	10	1.7	
DSC18 - 90	○	18	90	33	42	50	M12	10	1.3	
- 120		18	120	33	42	50	M12	10	1.5	
- 160	○	18	160	33	42	50	M12	10	1.8	
DSC20 - 90	○	20	90	33	42	52	M16	10	1.3	
- 120		20	120	33	42	52	M16	10	1.5	
- 160	○	20	160	33	42	52	M16	10	2.1	
DSC25 - 100	○	25	100	44	53	58	M16	10	1.7	
- 120		25	120	44	53	58	M16	10	1.8	
- 160	○	25	160	44	53	58	M16	10	2.4	
BT50 -	DSC6 - 100	○	6	100	21	27	36	M5	10	3.7
	- 120		6	120	21	27	36	M5	10	3.8
	- 160	○	6	160	21	27	36	M5	10	3.9
	DSC8 - 100	○	8	100	21	27	36	M6	10	3.7
	- 120		8	120	21	27	36	M6	10	3.8
	- 160	○	8	160	21	27	36	M6	10	3.9
	DSC10 - 100	○	10	100	24	32	42	M8	10	3.8
	- 120		10	120	24	32	42	M8	10	3.9
	- 160	○	10	160	24	32	42	M8	10	4.1
	DSC12 - 100	○	12	100	24	32	47	M10	10	3.8
	- 120		12	120	24	32	47	M10	10	3.9
	- 160	○	12	160	24	32	47	M10	10	4.1
	DSC14 - 100	○	14	100	27	34	47	M10	10	3.8
	- 120		14	120	27	34	47	M10	10	3.9
	- 160	○	14	160	27	34	47	M10	10	4.1
	DSC16 - 100	○	16	100	27	34	50	M12	10	3.8
	- 120		16	120	27	34	50	M12	10	3.9
	- 160	○	16	160	27	34	50	M12	10	4.1
	DSC18 - 100	○	18	100	33	42	50	M12	10	4.1
	- 120		18	120	33	42	50	M12	10	3.9
	- 160	○	18	160	33	42	50	M12	10	4.5
	DSC20 - 100	○	20	100	33	42	52	M16	10	3.9
	- 120		20	120	33	42	52	M16	10	4.2
	- 160	○	20	160	33	42	52	M16	10	4.4
	DSC25 - 110	○	25	110	44	53	58	M16	10	4.4
	- 120		25	120	44	53	58	M16	10	4.8
	- 160	○	25	160	44	53	58	M16	10	5.2
	DSC32 - 110	○	32	110	44	53	62	M16	10	4.2
	- 120		32	120	44	53	62	M16	10	4.6
	- 160	○	32	160	44	53	62	M16	10	5.1

● : Pozycja standardowa ○ : Pozycja na zamówienie

Właściwości

- ▶ Zespół indukcyjnego pasowania skurczowego: 8-10 kW
- ▶ Zakres zaciskania – węglik: $\varnothing 2 - \varnothing 32\text{mm}$, HSS: $\varnothing 6 - \varnothing 32\text{mm}$
- ▶ Czas skurczu: 3-5 sekund
- ▶ Szeroki zakres długości narzędzia: max. 450mm
- ▶ Wygodne do zapewnienia automatycznego powrotu cewki w położenie wyjściowe po procesie podgrzewania.

	ISG2200	ISG2200WK	ISG3200	ISG3200WK
Korpus				
Zakres zacisku	$\varnothing 3-20\text{mm}$ (Węglik) -	$\varnothing 3-20\text{mm}$ (Węglik) -	$\varnothing 3-32\text{mm}$ (Węglik) $\varnothing 6-32\text{mm}$ (H.S.S)	$\varnothing 3-32\text{mm}$ (Węglik) $\varnothing 6-32\text{mm}$ (H.S.S)
Maks. długość narzędzia	290mm	265mm	470mm	450mm
Maks. czas skurczu	w ciągu 5s	w ciągu 5s	w ciągu 5s	w ciągu 5s
Czas chłodzenia	w ciągu 30s	w ciągu 5~10s	w ciągu 30s	w ciągu 5~10s
Sposób chłodzenia	powietrze	chłodziwo	powietrze	chłodziwo
Moc	8 KW	8 KW	10KW	10KW
Podawanie powietrza	6bar/90psi	6bar/90psi	6bar/90psi	6bar/90psi
Zasilanie elektryczne	3 * 400v/16A	3 * 400v/16A	3 * 400v/16A	3 * 400v/16A
Wielkość	310(W) \times 390(L) \times 640(H)	700(W) \times 550(L) \times 1540(H)	592(W) \times 584(L) \times 1030(H)	700(W) \times 620(L) \times 1700(H)
Waga	25kg	100kg	43kg	120kg

OPCJE

Oprawa narzędziowa	BT30/BT40/BT50, SK30/SK40/SK50, CAT30/CAT40/CAT50, HSK32/HSK40/HSK50/HSK63/HSK80/HSK100			
Cewka indukcyjna	-	-	$\varnothing 32 \sim 50\text{mm}$	$\varnothing 32 \sim 50\text{mm}$
Adapter chłodzący (120, 200mm długość)	$\varnothing 3 \sim 5.9 / \varnothing 6 \sim 9 / \varnothing 9.1 \sim 12 / \varnothing 12.1 \sim 16 / \varnothing 16.1 \sim 22$	-	$\varnothing 3 \sim 5.9 / \varnothing 6 \sim 9 / \varnothing 9.1 \sim 12 / \varnothing 12.1 \sim 16 / \varnothing 16.1 \sim 22$	-
Wymienne tarcze	$\varnothing 3.0 \sim 5.9\text{mm} / \varnothing 6.0 \sim 12.0\text{mm} / \varnothing 12.1 \sim 22.0\text{mm} / \varnothing 22.1 \sim 32.0\text{mm}$			
Płyta chłodząca	T3-Z/WZ			
Emulsja chłodząca	-	Zetasol 120/5	-	Zetasol 120/5
Ostona	ISG2200-SH		ISG3200-SH	

• Opcjonalna cewka indukcyjna $\varnothing 32 - \varnothing 50\text{mm}$

• Adapter pomiarowy ustawienia długości - Opcja

• Płaskie tarcze wymienne jednoczęściowe - Opcja

• Wyrzutnik uszkodzonych narzędzi - Opcja

Części

Oprawa	Śruba regulacyjna
Rodzaj	
DSC6	BFS0516 BFS0520
DSC8	BFS0616 BFS0620
DSC10	BFS0812 BFS0818
DSC12/DSC14	BFS1017 BFS1020
DSC16/DSC18	BFS1214 BFS1220
DSC20/DSC25	BFS1620 BFS1625
DSC32	BFS2020 BFS2025