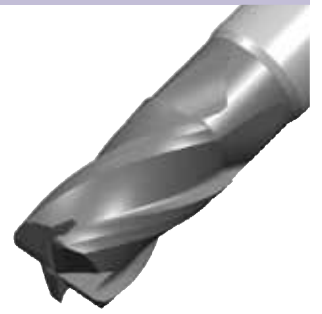


F Frezy palcowe monolityczne - Informacja techniczna

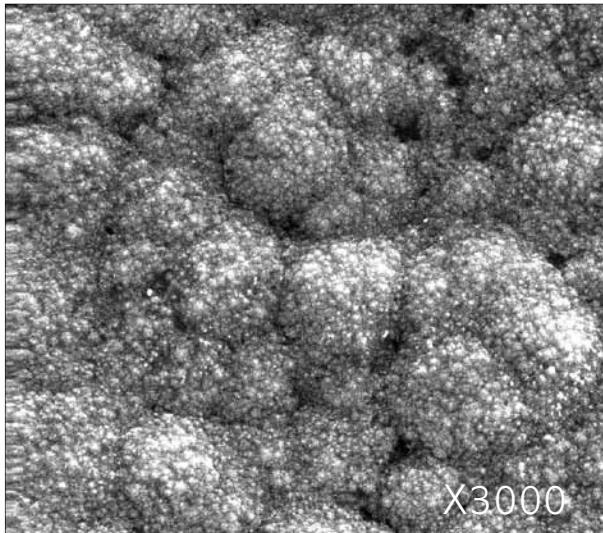
D-Max

Właściwości

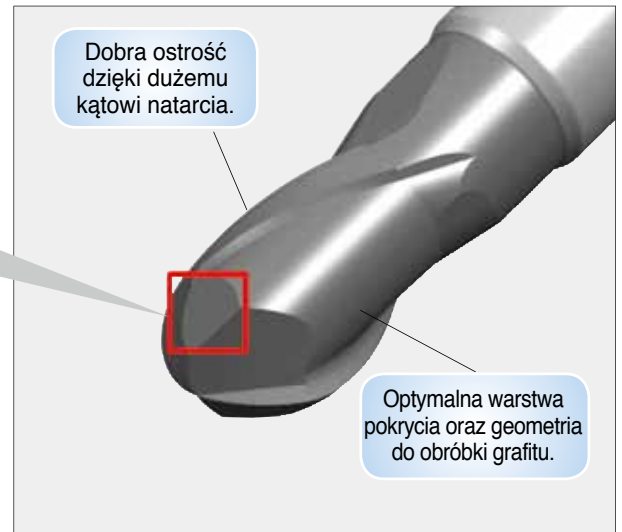
- Unikalna technologia pokrywania proszkiem diamentowym z wykorzystaniem techniki pokrywania.
- Dobra chropowatość powierzchni dzięki udoskonalonej geometrii freza palcowego oraz użyciu podłoża z bardzo drobnym ziarnem.
- Szeroki zakres obróbki od przerywanej do obróbki wykańczającej.
- Od 10-20 razy większa żywotność narzędzia w porównaniu z niepokrywanym frezem palcowym z węglika.



Pokrycie i geometria frez w palcowych



Pokrycie ND3000



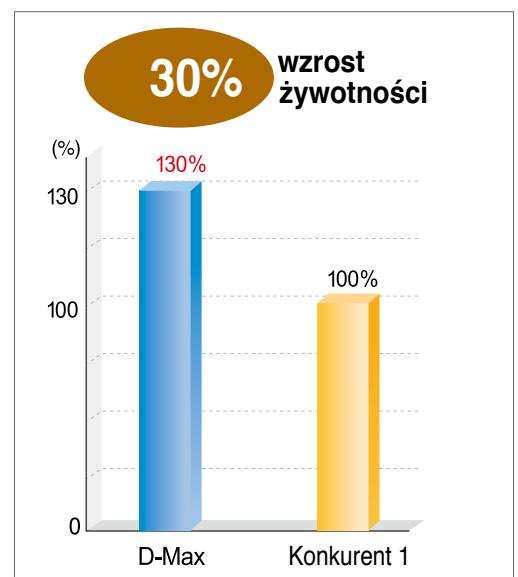
Przykład obróbki

- Wynik próby

Materiał obrabiany: grafit

Parametry obróbki : $n=16,000(\text{mim}^{-1})$ $v_f=2,6000(\text{mm}/\text{min})$ $a_p=1.5\text{mm}$ $a_e=0.6\text{mm}$

	Zużycie	Szczegół
KORLOY		
Konkurent		



● Zalecane parametry obróbki (DFE2000 Płaski)

Materiał	Grafit		Stopy aluminium		Stopy miedzi	
	Obroty n(mi ⁻¹)	Posuw vf(mm/min)	Obroty n(mi ⁻¹)	Posuw vf(mm/min)	Obroty n(mi ⁻¹)	Posuw vf(mm/min)
Średnica (Ø)						
3	21,000	1,280	21,000	670	21,000	640
4	16,000	1,180	16,000	670	16,000	640
6	10,500	1,180	10,500	670	10,500	560
8	8,000	1,080	8,000	600	8,000	540

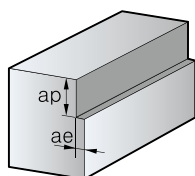
● Zalecane parametry obróbki (DBE2000 Kula)

Materiał	Grafit		Stopy aluminium		Stopy miedzi	
	Obroty n(mi ⁻¹)	Posuw vf(mm/min)	Obroty n(mi ⁻¹)	Posuw vf(mm/min)	Obroty n(mi ⁻¹)	Posuw vf(mm/min)
Średnica (Ø)						
4	15,000	1,900	15,900	1,550	11,900	1,150
6	15,000	1,900	10,500	1,550	7,950	1,150
8	13,900	1,900	7,950	1,550	5,950	1,150

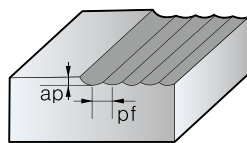
● Zalecane parametry obróbki (DRE2000 z promieniem)

Materiał	Grafit		Stopy aluminium		Stopy miedzi	
	Obroty n(mi ⁻¹)	Posuw vf(mm/min)	Obroty n(mi ⁻¹)	Posuw vf(mm/min)	Obroty n(mi ⁻¹)	Posuw vf(mm/min)
Średnica (Ø)						
4	13,990	1,180	15,900	670	11,990	640
6	13,900	1,180	10,500	670	7,950	560
8	10,000	1,080	7,950	600	5,950	540

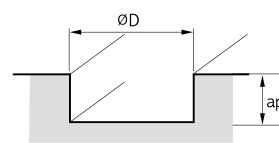
● Wskazówka



- Grafit
ap=1.5D, ae=0.1D
- Stopy aluminium
ap=1.5D, pf=0.1D
- Stopy miedzi
ap=1.5D, pf=0.1D



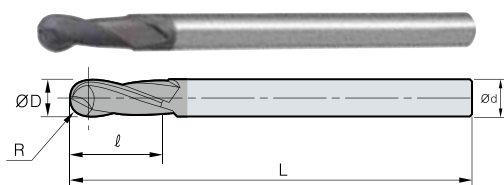
- Grafit
ap=0.5D, pf=0.1D
- Stopy aluminium
ap=0.5D, pf=0.1D
- Stopy miedzi
ap=0.5D, pf=0.1D



- Grafit
ap=0.1D
- Stopy aluminium
ap=0.1D
- Stopy miedzi
ap=0.1D

DBE2000 (Kulisty)

Nowość



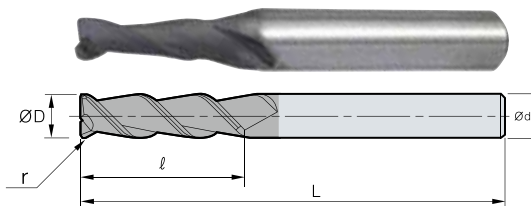
(mm)

Oznaczenie	Stan	R	D	d	l	L
DBE 2040-070	●	2	4	6	12	70
2060-080	●	3	6	6	15	80
2080-090	●	4	8	8	20	90

● : Pozycja standardowa ○ : Pozycja na zamówienie

DRE2000 (Z promieniem)

Nowość



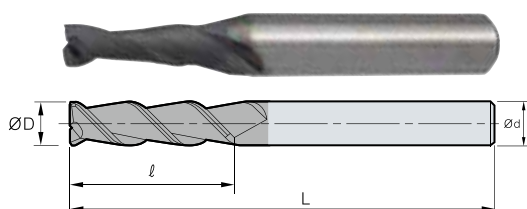
(mm)

Oznaczenie	Stan	r	D	d	l	L
DRE 2040-045-R05	●	0.5	4	6	5	45
2060-050-R05	●	0.5	6	6	7	50
2080-060-R10	●	1	8	8	9	60

● : Pozycja standardowa ○ : Pozycja na zamówienie

DFE2000 (Płaski)

Nowość



(mm)

Oznaczenie	Stan	D	d	l	L
DFE 2030-045	●	3	6	10	45
2040-045	●	4	6	12	45
2060-050	●	6	6	15	50
2080-060	●	8	8	20	60

● : Pozycja standardowa ○ : Pozycja na zamówienie