



Scout to polska aplikacja do monitorowania Twoich maszyn CNC.

Monitorowanie dla Twojego biznesu	Dostęp kiedykolwiek, gdziekolwiek	Bezproblemowa integracja
Jeśli używasz maszyn CNC w swojej pracy, Scout jest dla Ciebie. Dzięki Scout, łatwo możesz śledzić aktualny stan oraz statystyki pracy swoich maszyn.	Scout dostępny jest za pomocą przeglądarki internetowej, na komputerze lub urządzeniu mobilnym, 24/7.	Scout działa w modelu SaaS (Software-as-a-Service), nie musisz zajmować się infrastrukturą IT, serwerami czy innymi kwestiami technicznymi.

Najważniejsze funkcje.

Stan maszyn w czasie rzeczywistym

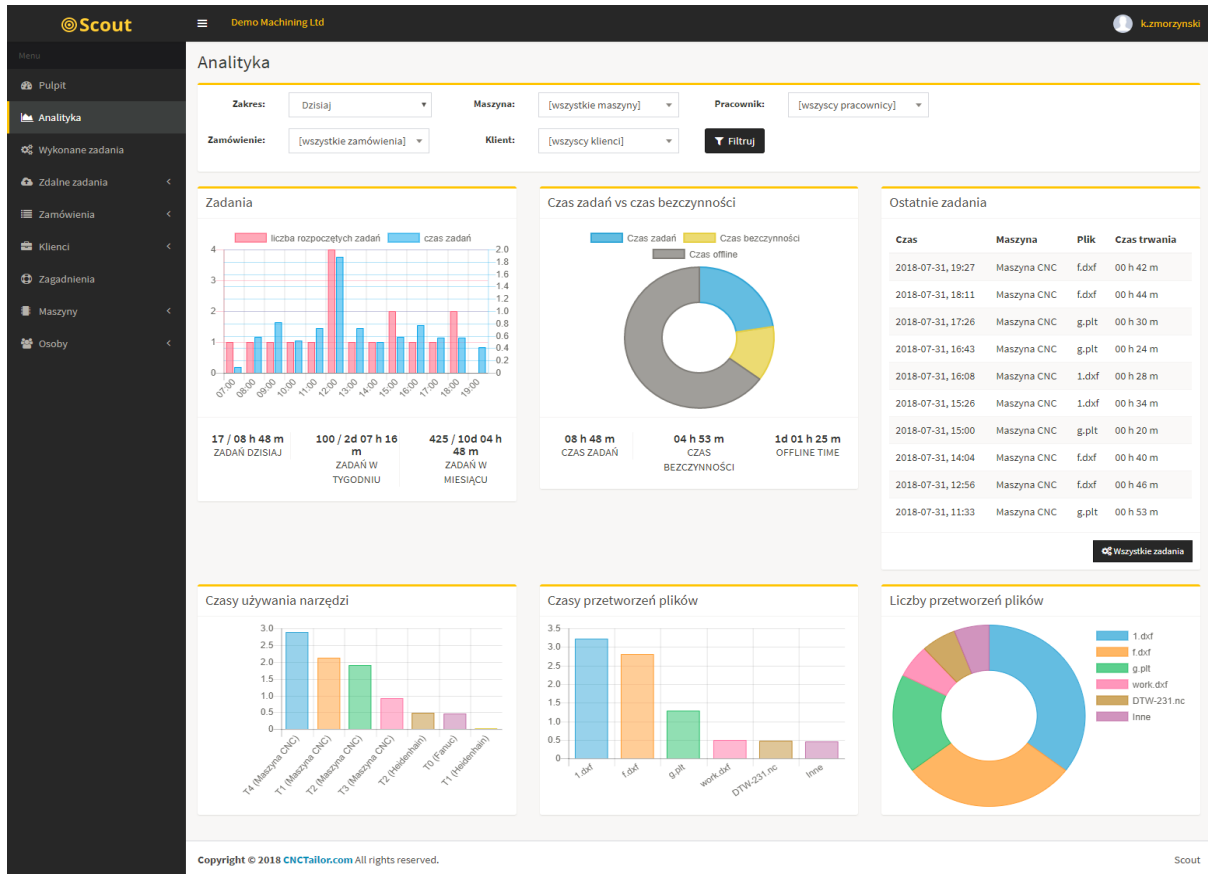
The screenshot displays the Scout application interface for 'Demo Machining Ltd'. The main section, titled 'Twoje maszyny', shows three machine cards:

- Fanuc** (1.0.6763.22751 / SN: 1234): Status 'Zadanie' (Job). Actual file: Fanuc (1.0.6763.22751 (2018-07-08 12:38:22)) / SN: 1234. Job since: 2018-07-11, 12:34 (13 minut temu). Parameters: F: 1500 mm/min, S: 12000 mm/min. Run: START. Motion: DWELL. MSTB: *** (others). Aut: MEMory. Emergency: No emergency. Edytuj: *** (Not editing). TMode: T mode. Alarm: *** (Others).
- Heidenhain** (1.0.6763.22751 / SN: 1234): Status 'Zadanie' (Job). Actual file: DTW-231.nc. Job since: 2018-07-11, 12:32 (14 minut temu). Tool nb: 2(1). Parameters: F: 1250, S: 10000. Execution mode: AUTO. Program status: STARTED.
- Maszyna CNC** (cncGrF Pro (VSim) / SN: 01-0112-8375185): Status 'Zadanie' (Job). Actual file: work.dxf. Rozpoczęto: 2018-07-11, 12:32 (15 minut temu). Narzędzie: 2. Szybkość: 100 mm/sec. Postęp zadania: 20%.

The interface includes a sidebar menu with options like 'Pulpit', 'Analityka', 'Wykonane zadania', 'Zdalne zadania', 'Zamówienia', 'Klienci', 'Zagadnienia', 'Maszyny', and 'Osoby'. At the bottom, there is a footer with 'Copyright © 2018 CNCTailor.com All rights reserved.' and the user 'k.zmorzynski'.

Scout udostępnia informacje o aktualnym stanie maszyny: praca czy beczynność, aktualnie przetwarzany plik, aktualnie używane narzędzie, prędkości, czas rozpoczęcia pracy, alarmy itp.

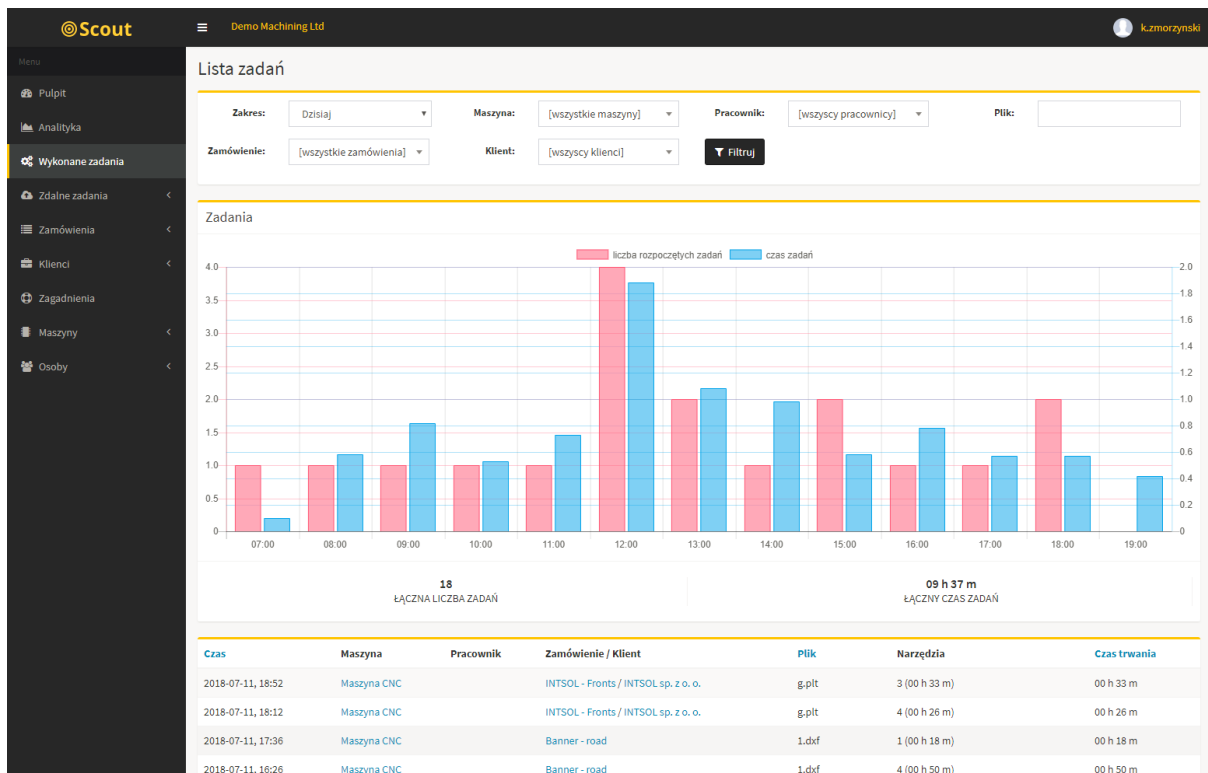
Łatwe w użyciu raportowanie i analityka



Sprawdź czas pracy maszyn dla podanego przedziału czasowego (z podziałem na godziny lub dni), czas pracy narzędzi i czas spędzony nad wykonywaniem danych plików.

Tabelaryczny zbiorczy widok całego tygodnia pozwala od razu zweryfikować czy Twoje maszyny pracują zgodnie z założeniami.

Archiwum wykonanych zadań i alarmów



Scout zachowuje informacje o wszystkich pracach i alarmach przestanych z Twoich maszyn na serwer. Dzięki temu możesz w każdej chwili sprawdzić nad jakim zleceniem pracowały Twoje maszyny.

Monitorowanie postępów prac nad zamówieniami



Dzięki Scout, od razu wiesz które zamówienie jest aktualnie wykonywane i ile czasu maszyny spędziły pracując nad danym zamówieniem lub dla danego klienta, co pozwala określić dokładne koszty związane z produkcją.